

ESTUDIO DE LAS ORGANIZACIONES



SIN FINES DE LUCRO EN **PUERTO RICO**

una fuerza de transformación social y económica

RESUMEN DE HALLAZGOS SOBRESALIENTES

26 de febrero de 2015

CONTENIDO

1 Definición y metodología

2 Contexto

3 Hallazgos y contrastes


4 Cómo respondemos

OBJETIVOS Y METODOLOGÍA



ESTUDIO
DE LAS ORGANIZACIONES
   **SIN FINES DE LUCRO**
EN **PUERTO RICO**
una fuerza de transformación social y económica

DEFINICIÓN OPERACIONAL



Entidad no-gubernamental, legalmente constituida e incorporada bajo las leyes de algún estado, como una corporación sin fines de lucro o caritativa. Éstas incluyen una gama amplia de entidades, tales como organizaciones de bienestar social, clubes sociales y recreativos, fondos de pensiones de empleados, organizaciones religiosas, asociaciones empresariales y cooperativas. Las mismas no operan para el beneficio financiero de accionistas individuales y, en cambio, sirven al interés público.

Dentro de estas organizaciones, el estudio se basó en aquellas que brindan un servicio directo a la población.

Se excluyen los partidos políticos.

Corporaciones
sin fines de lucro

Cooperativas

Corporaciones
especiales de
desarrollo
municipal

Fideicomisos

ACERCAMIENTO METODOLÓGICO

✓	Revisión de literatura
✓	Análisis del marco legal y proyectos de ley propuestos (14 leyes & 78 proyectos de ley)
✓	Análisis del entorno social y económico
✓	Inventario (actualizado a agosto, de 2014)
✓	Encuesta a organizaciones (957 respuestas, 400 casos válidos, error muestral asumiendo criterios de una muestra aleatoria, $\pm 4.9\%$ a un nivel de confianza de 95%)
✓	Consulta cualitativa (127 líderes contactados, 31% nivel de respuesta)

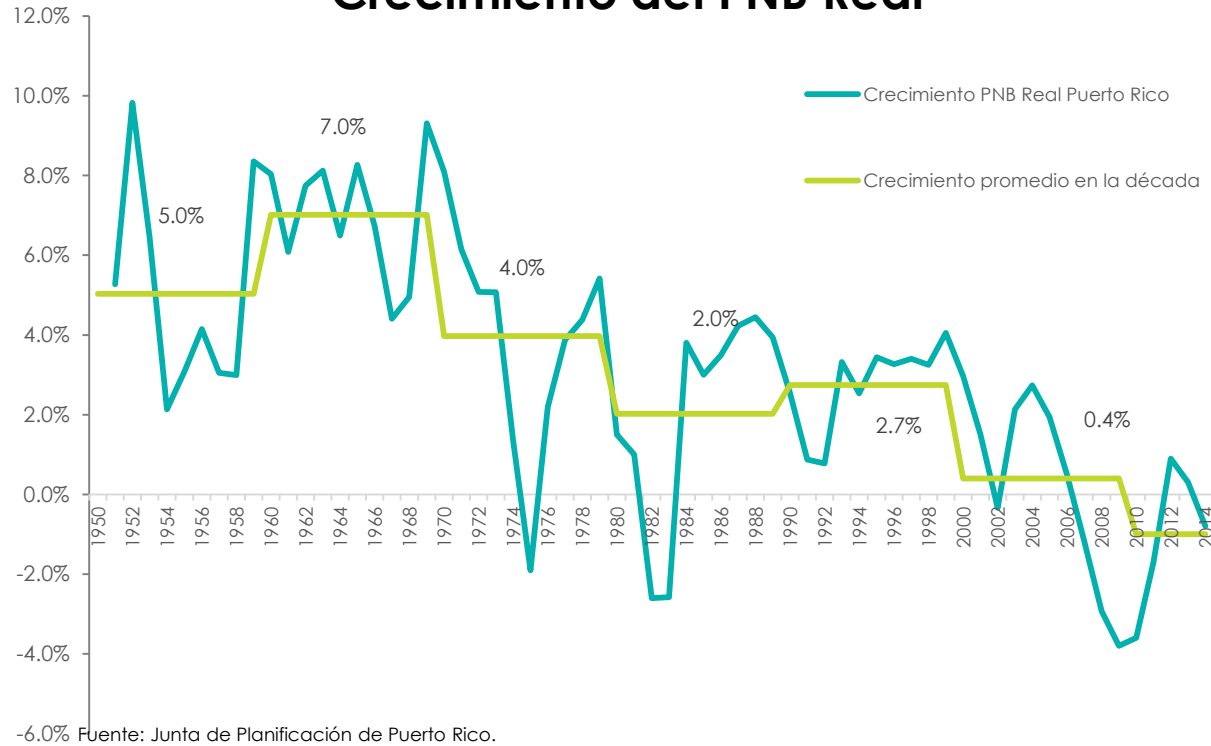
CONTEXTO



ESTUDIO
DE LAS ORGANIZACIONES
 **SIN FINES DE LUCRO**
EN **PUERTO RICO**
una fuerza de transformación social y económica

ENTORNO ECONÓMICO

Crecimiento del PNB Real



- Una economía en contracción
- Con un alto grado de incertidumbre
- Que ha perdido la capacidad de crecimiento
- A 2017, se proyecta un crecimiento de 0.5%

ENTORNO SOCIAL



40.1%

TASA DE PARTICIPACIÓN
LABORAL



41.6%

FAMILIAS BAJO EL NIVEL DE
POBREZA



\$ 19,183

INGRESO MEDIANO



37.7%

FAMILIAS QUE RECIBEN
ASISTENCIA NUTRICIONAL



+40,000

LA MIGRACIÓN NETA EN LOS
PASADOS AÑOS



0.54

COEFICIENTE GINI, EL MÁS
ALTO NIVEL DE
DESIGUALDAD EN EE.UU.

HALLAZGOS



ESTUDIO
DE LAS ORGANIZACIONES
   **SIN FINES DE LUCRO**
EN **PUERTO RICO**
una fuerza de transformación social y económica

IMPACTO INTERNACIONAL

Durante los últimos 30 años, el Tercer Sector se ha transformado en una importante fuerza social y económica a nivel global.

4.5% de aportación promedio al PIB en los 16 países estudiados.

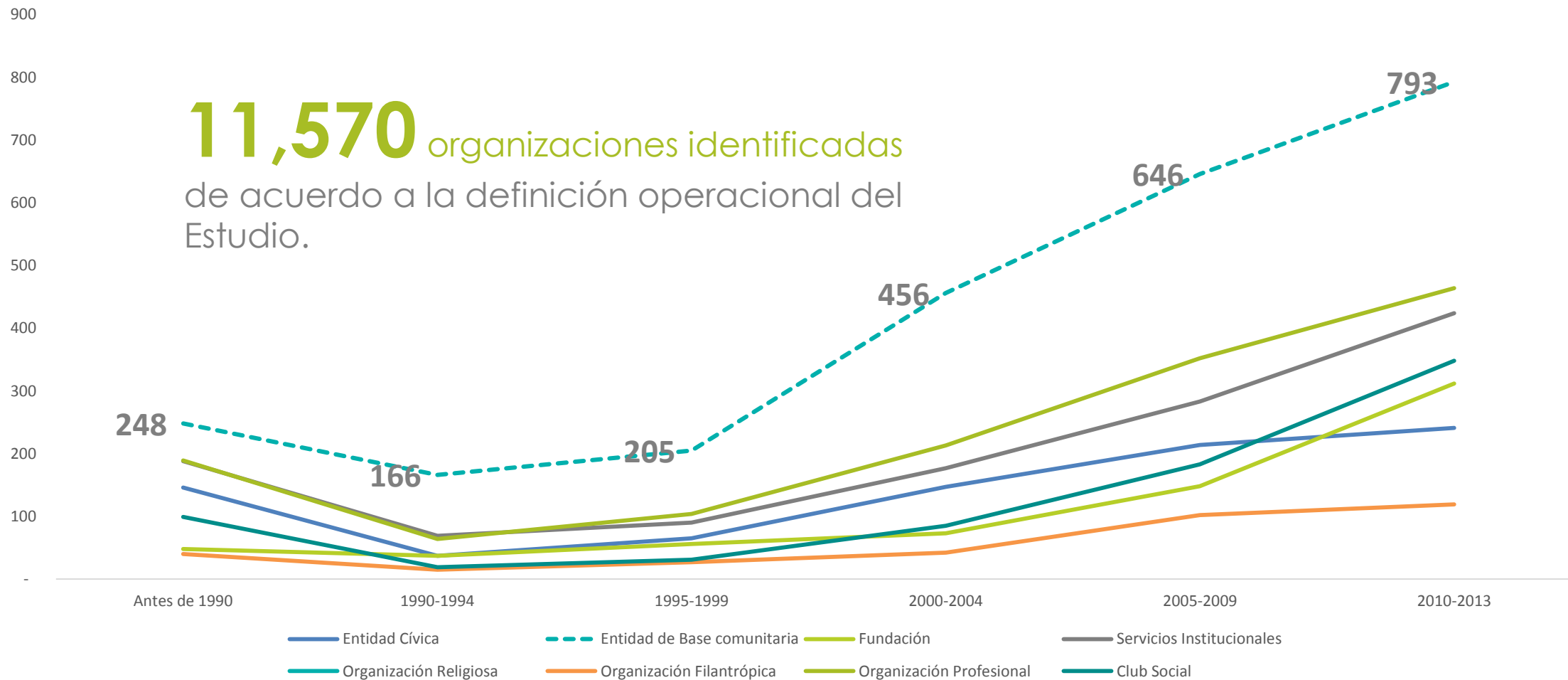
29% de voluntariado entre adultos.

Áreas principales de acción: **asistencia social, salud, educación y vivienda social.**

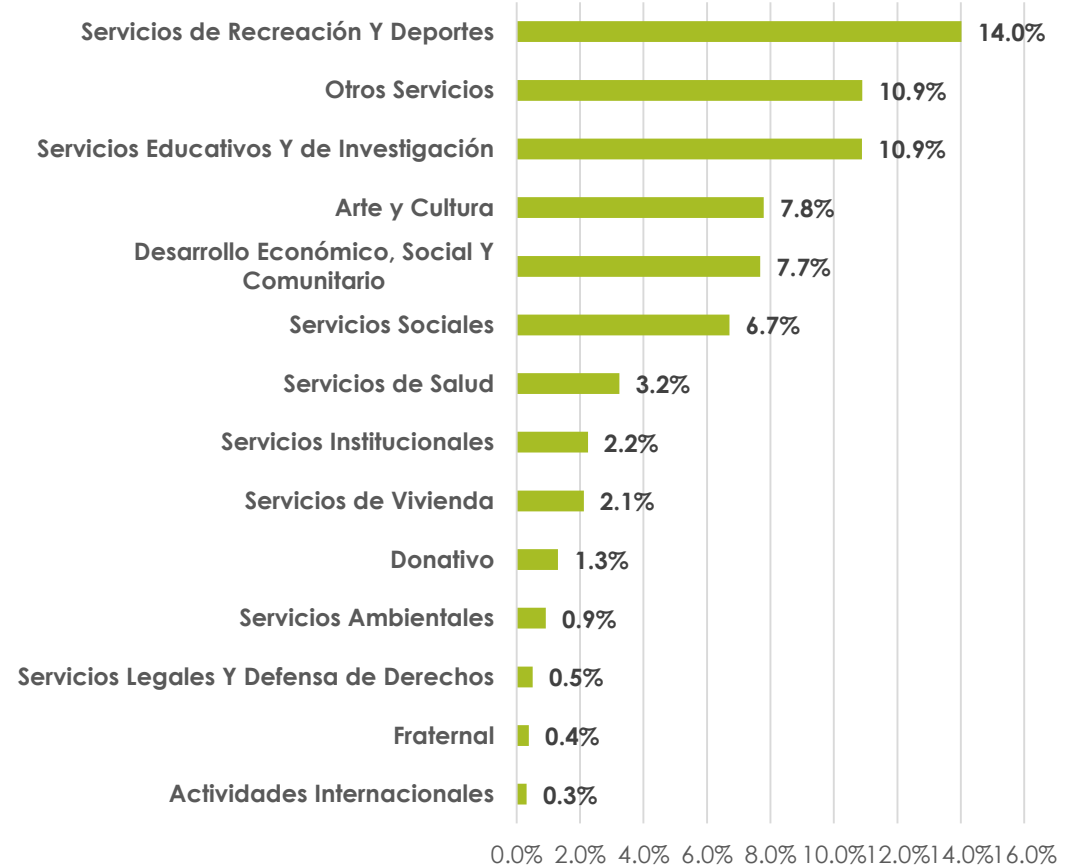
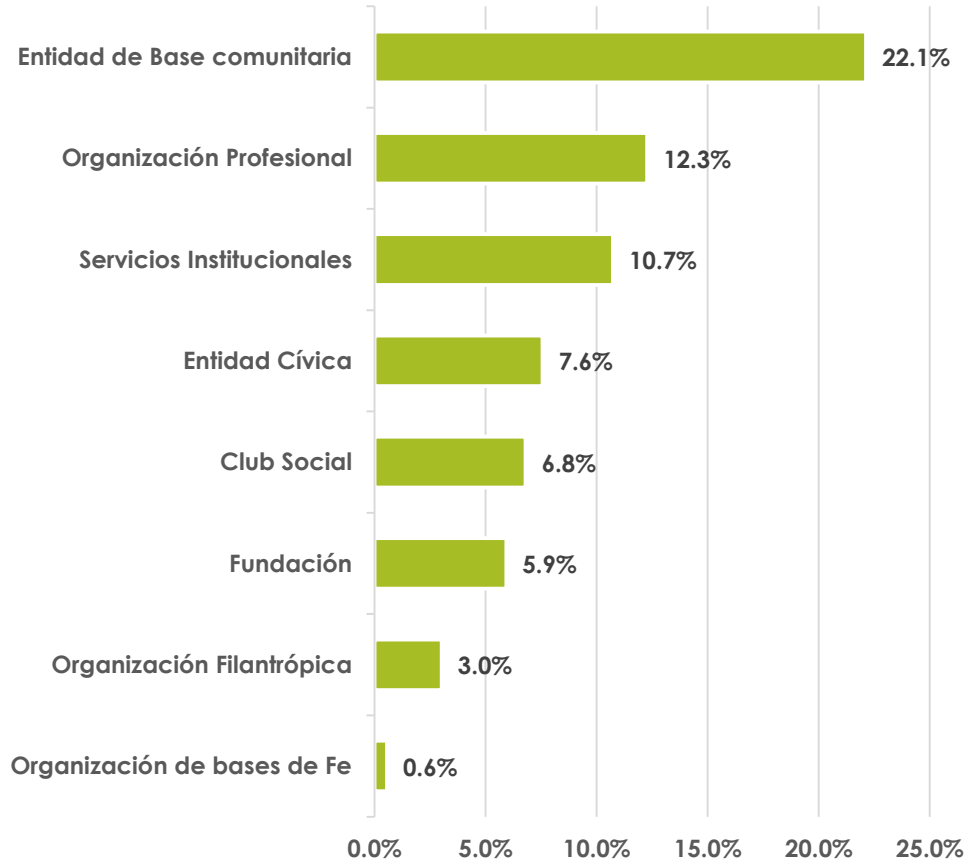
Capacidad de influenciar en **políticas públicas y de gobernanza** (ejem 'policy communities', en los Países Bajos, Suecia y el Reino Unido)

ORGANIZACIONES IDENTIFICADAS

11,570 organizaciones identificadas de acuerdo a la definición operacional del Estudio.

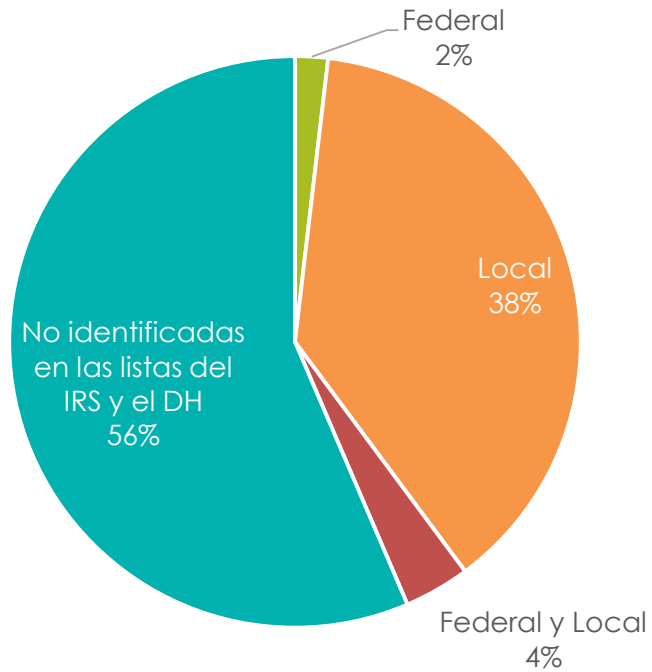


TIPOS DE INSTITUCIONES

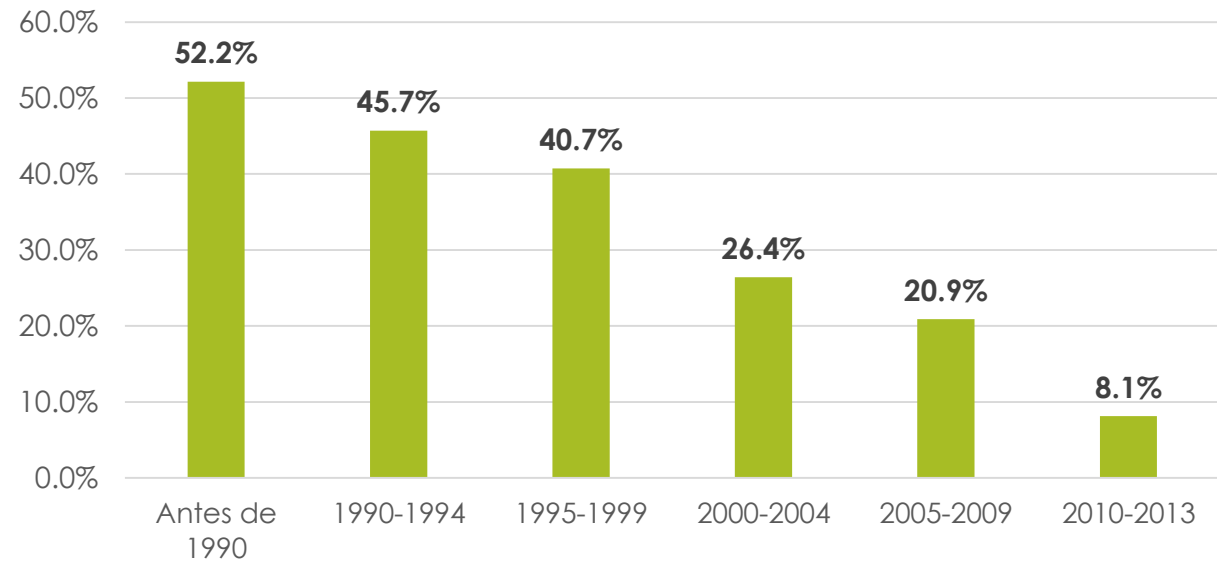


EXENCIÓN CONTRIBUTIVA

Tipo de exención



Entidades con exención contributiva local y/o federal, por año de incorporación



PERFIL DE LAS ORGANIZACIONES



■ Fuentes de fondos:

43.3% Donativos de individuos

41.8% Actividades de recaudación de fondos

38.0% Donativo estatales, municipales o legislativos

31.3% Programas Auto-sostenibles

- **42%** mantienen relación con otras entidades, con el objetivo de impactar más personas o diversificar servicios
- **18%** mantiene contratos para la prestación de servicios con agencias gubernamentales
- **13%** cuentan con productos de financiamiento de entidades privadas o públicas
- **3%** han establecido alguna estrategia para recaudar fondos dirigida a la diáspora puertorriqueña

PARTICIPACIÓN EN PROCESOS DE FORMULACIÓN DE POLÍTICA PÚBLICA



Acciones llevadas a cabo con mayor frecuencia para participar

Reuniones con líderes políticos	45.5%
Envío de comunicaciones a funcionarios municipales	45.5%
Envío de comunicaciones a funcionarios de agencias gubernamentales locales	44.0%
Envío de comunicaciones a legisladores	40.8%
Redacción de cartas o envío de comunicados a prensa	30.5%
Envío de comunicaciones a otros líderes políticos	28.3%

OTROS INDICADORES



25%

indica que el voluntariado ha disminuido, debido entre otras razones a una pérdida de interés y la situación económica en general



72%

cuenta con acceso a Internet

52%

cuenta con pagina de Internet

10%

cuenta con sistema para donativos en línea



54%

cuenta con un plan estratégico

81%

de las que cuentan con un plan estratégico llevan a cabo procesos de evaluación para medir el cumplimiento de objetivos

25%

cuenta con un plan de sucesión



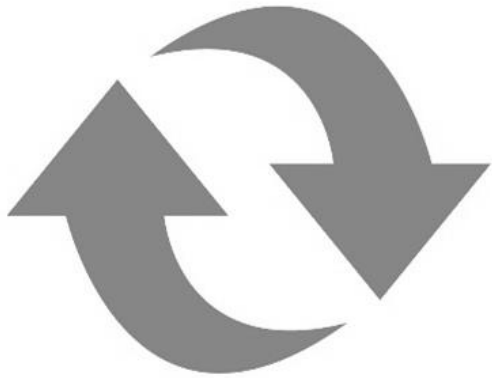
49%

cuenta JD organizadas en Comités. El número promedio de miembros de las juntas es 7

PERFIL DE SERVICIOS

2007

2014



54.8%

Servicios Sociales

51.4%

Servicios Educativos

46.3%

Servicios de Salud

45.5%

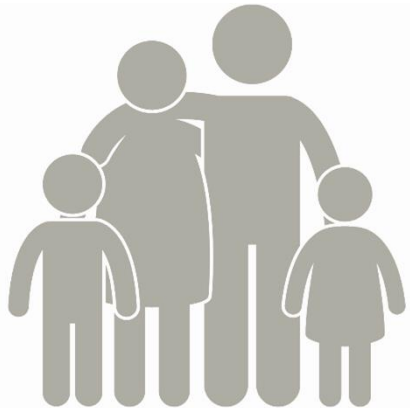
Recreación y Deportes

45.3%

Servicios Sociales

44.8%

Educación



59.3%

Jóvenes

51.5%

Mujeres

49.1%

Niños

63.5%

Jóvenes

60.3%

Mujeres

59.0%

Hombres

54.5%

Niños

IMPACTO ECONÓMICO

INDICADOR	2007	2014
Total empleados	229,608 (18%)	150,410 (16%)
Total voluntarios	36,224 FTE	23,633 FTE
Total de Beneficiarios	800,000	694,200
Nómina	2,600,774,493	\$2,193,810,832
Aportación al PNB	8.5%	6.6%



\$964,684,800



\$258,126,640



\$970,999,392

COSTO EVITADO

Costo Evitado al estado 2007



\$7 por cada dólar



\$11 por cada dólar

Costo Evitado al estado 2014



\$7 por cada dólar



\$20 por cada dólar

UNA MIRADA DESDE EL PUNTO DE VISTA DE LOS LÍDERES COMUNITARIOS



“Nosotros hemos tenido que trabajar con la plantilla de empleados, de 24 empleados ahora tenemos 14. Hemos tenido que optar por no presentar algunas propuestas y no entrar en contratos con algunas agencias. Hemos perdido todo ese peritaje y hemos eliminado programas”.

CONTRASTES

- Aunque su impacto sigue siendo muy importante para el País, y constituyen una fuerza de impacto social y económico, el Sector de las OSFL refleja una serie de contrastes.

Tamaño versus
impacto

Brechas
geográficas y de
servicios

Recursos fiscales
más limitados y
una política
pública
fragmentada

Una fuerza de
transformación sin
una voz

CÓMO RESPONDEMOS



**ESTUDIO
DE LAS ORGANIZACIONES
SIN FINES DE LUCRO
EN PUERTO RICO**
una fuerza de transformación social y económica

The logo features three circular icons: a family silhouette, hands joined in a circle, and a dollar sign above a rising bar chart.

CÓMO RESPONDEMOS

